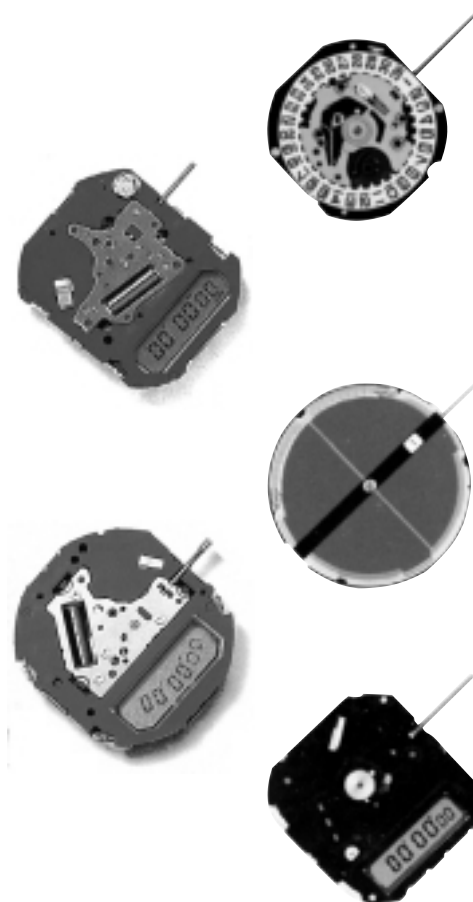


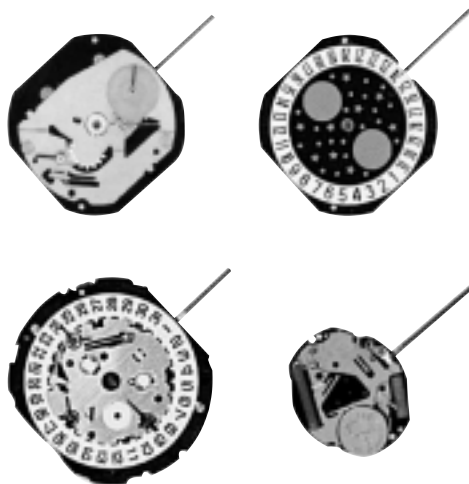
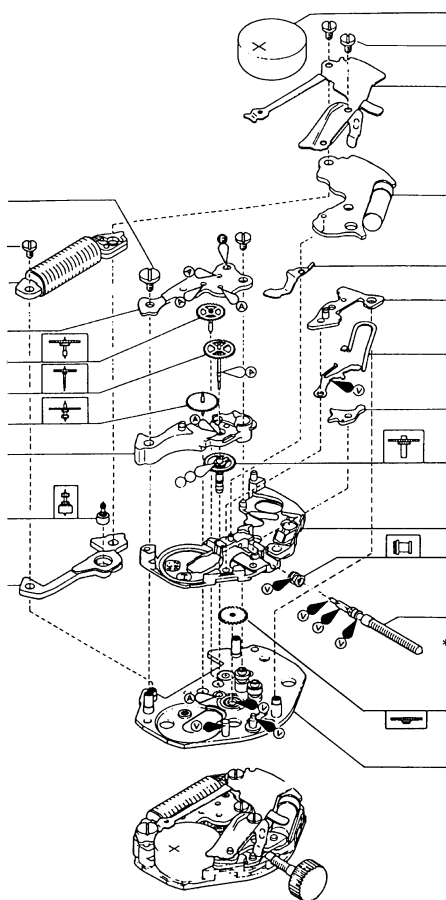
MIYOTA

Referencia	Formato	Líneas	Segundero	Calendario/ Semanario	Altura
2005	Redondo	6.3/4	S/c	Cal./Sem.	3,80 mm
2015	Redondo	6.3/4	S/c	Cal.	3,80 mm
2035	Ovalado	6.3/4	S.c.		3,00 mm
2105	Redondo	10.1/2	S.c.	Cal./Sem.	4,15 mm
2115	Redondo	10.1/2	S.c.	Cal.	4,15 mm
1L02	Ovalado	6.3/4	S.c.	Cal./Sem.	2,95 mm
1L12	Redondo	6.3/4	S.c.	Cal.	2,00 mm
1L22	Ovalado	6.3/4			2,00 mm
1L32	Ovalado	6.3/4	S.c.		2,00 mm
1M02	Redondo	10.1/2	S.c.	Cal./Sem.	2,00 mm
1M12	Redondo	10.1/2	S.c.	Cal.	2,00 mm
1N12	Redondo	6.3/4	S.c.	Cal.	2,00 mm
1S02	Redondo	10.1/2	S.c.	Cal./Sem.	2,00 mm
1S12	Redondo	10.1/2	S.c.	Cal.	2,00 mm
3S10	Redondo	13.1/2	S.c.	Multifunción	4,15 mm
3S31	Redondo	13.1/2	S.c.	Multifunción	4,15 mm
3S60	Redondo	13.1/2	S.c.	Multifunción	4,15 mm
3T10	Ovalado	6.3/4	S.c.	Cal.	2,50 mm
3W10	Redondo	10.1/2	S.c.	Cal.	2,30 mm
4P40	Redondo	10.1/2	S.c.	Multifunción	4,00 mm
4T13	Ovalado	6.3/4	S.c.	Cal.	2,00 mm
4T23	Ovalado	6.3/4			2,00 mm
4T33	Ovalado	6.3/4	S.c.		2,00 mm
4T43	Ovalado	6.3/4	Seg. lateral	a las 6 h	2,40 mm
4T74	Ovalado	6.3/4		Calendario	2,30 mm
4U13	Redondo	10.1/2	S.c.	Cal.	2,30 mm
4U74	Redondo	10.1/2		Cal.	2,30 mm
5R32	Rectangular	3.1/2			2,00 mm
5S10	Redondo	10.1/2	S.c.	Cal.	3,50 mm
5S90	Redondo	10.1/4	S.c.	Cal.	2,00 mm
5Y20	Ovalado	5.1/2			2,50 mm
5Y30	Ovalado	5.1/2	S.c.		2,50 mm
6L02	Redondo	6.3/4	S.c.	Cal./Sem.	3,30 mm
6L12	Redondo	6.3/4	S.c.	Cal. 3 h	3,00 mm
6L12	Redondo	3.3/4	S.c.	Cal. 6 h	3,07 mm
6L22	Ovalado	6.3/4			2,50 mm
6L32	Ovalado	6.3/4	S.c.		2,50 mm
6L45	Ovalado	6.3/4	Seg. lateral	a las 6 h	3,20 mm
6L71	Redondo	10.1/2	S.c.	Alarma	3,95 mm
6L76	Redondo	10.1/2	S.c.	Cal. Alarma	4,45 mm
6L90	Redondo	6.3/4	S.c.	Día y noche	3,30 mm
6M02	Redondo	10.1/2	S.c.	Cal./Sem.	3,30 mm
6M12	Redondo	10.1/2	S.c.	Cal.	3,30 mm
6M50	Redondo	11.1/5	S.c.	Multifunción	3,50 mm
6M90	Redondo	10.1/2	S.c.	F. lunar	3,30 mm
6P27	Redondo	10.1/2	S.c.	Multifunción	3,45 mm
6P29	Redondo	10.1/2	S.c.	Multif. y Alarma	3,45 mm
6P55	Redondo	10.1/2	S.c.	Multifunción	3,45 mm
6P80	Redondo	10.1/2	S.c.	Multifunción	3,45 mm
6P89	Redondo	10.1/2	S.c.	Multifunción	3,45 mm
6W20	Redondo	11.1/2	S.c.	Multifunción	3,70 mm
6W50	Redondo	11.1/2	S.c.	Crono. y Alarma	3,70 mm
6W60	Redondo	11.1/2	S.c.	Crono.	3,70 mm
6W70	Redondo	11.1/2		Cal./Crono	3,70 mm
G10/21A	Redondo	13.1/2	S.c.	Crono	5,10 mm
9T13	Ovalado	6.3/4		Cal.	2,40 mm
9T22	Ovalado	6.3/4			2,40 mm
9U13	Redondo	10.1/2	S.c.	Cal.	2,40 mm
9T33	Ovalado	6.3/4	S.c.		2,40 mm



Debido a la continua evolución y fabricación de nuevos modelos, no es posible incluir aquí todas las actualizaciones. Rogamos consulten.

Nota: Se señalan en negrita las referencias más usuales.



ESA

Referencia	Formato	Líneas	Segundero	Calendario/ Semenario	Altura
210.001	Redonda	9"			1,00 mm
251.262	Redonda	13.1/4	Cronógrafo		4,75 mm
251.272	Redonda	13.1/2	Cronógrafo		4,75 mm
255.111	Redonda	11.1/2	S.c.	Cal.	1,95 mm
255.411	Redonda	10.1/2	S.c.	Cal.	1,95 mm
255.421	Redondo	11.1/2	S.c.	Cal./Sem.	1,95 mm
255.441	Redondo	10.1/2		Cal.	1,95 mm
256.031	Redondo	8.1/4			1,95 mm
256.032	Redondo	8.3/4			1,95 mm
256.111	Redondo	8.3/4	S.c.	Cal.	1,95 mm
280.002	Rectangular	3.3/4			1,80 mm
450-121	Redondo	11.1/2	S.c.	Cal./Sem.	
555.415	Redondo	10.1/2	S.c.	Cal.	2,75 mm
581.001	Redondo	8.3/4	Lateral		3,25 mm
801.004	Ovalado	5.1/2			2,50 mm
801.104	Ovalado	5.1/2	S.c.		2,50 mm
802.002	Ovalado	6.3/4			3,00 mm
802.104	Ovalado	6.3/4	S.c.		3,00 mm
803.114	Redondo	8.3/4	S.c.	Cal.	3,25 mm
803.124	Redondo	6.3/4	S.c.	Cal./Sem.	3,25 mm
804.114	Redondo	10.1/2	S.c.	Cal.	3,25 mm
804.124	Redondo	10.1/2	S.c.	Cal./Sem.	3,25 mm
805.114	Redondo	11.1/2	S.c.	Cal.	3,25 mm
805.124	Redondo	11.1/2	S.c.	Cal./Sem.	3,25 mm
901.005	Ovalado	5.1/2			2,20 mm
902.005	Ovalado	6.3/4			2,20 mm
902.104	Ovalado	6.3/4	S.c.		2,35 mm
902.105	Ovalado	6.3/4	S.c.		2,35 mm
927.102	Ovalado	5.1/2	S.c.		3,00 mm
955.112	Redondo	11.1/2	S.c.	Cal.	2,75 mm
955.114	Redondo	11.1/2	S.c.	Cal.	2,75 mm
955.124	Redondo	11.1/2	S.c.	Cal./Sem.	3,00 mm
955.412	Redondo	10.1/2	S.c.	Cal.	2,50 mm
955.414	Redondo	10.1/2	S.c.	Cal. a las 3	2,75 mm
955.414	Redondo	10.1/2	S.c.	Cal. a las 6	2,75 mm
955.422	Redondo	10.1/2	S.c.	Cal./Sem.	
955.424	Redondo	10.1/2	S.c.	Cal./Sem.	2,75 mm
956.032	Redondo	7.3/4			2,50 mm
956.111	Redondo	7.3/4	S.c.	Cal.	2,75 mm
956.112	Redondo	7.3/4	S.c.	Cal.	2,75 mm
956.114	Redondo	7.3/4	S.c.	a las 6	2,75 mm
956.114	Redondo	7.3/4	S.c.	Cal.	2,75 mm
956.114/10	Redondo	7.3/4	Sin seg.	Cal.	2,75 mm
956.119	Redondo	7.3/4	S.c.	Cal./Sem.	2,75 mm
956.412	Redondo	8.3/4	S.c.	Cal.	2,75 mm
956.414	Redondo	8.3/4	S.c.	Cal.	2,75 mm
956.414	Redondo	7.3/4	S.c.	Cal. a las 3	2,75 mm
956.414	Redondo	8.3/4	S.c.	Cal. 6 h	2,50 mm
961.102	Ovalado	6.3/4	S.c.		4,00 mm
963.116	Redondo	11.1/5	S.c.	Cal.	3,40 mm
963.125	Redondo	11.1/2	S.c.	Cal./Sem.	3,40 mm
965.101	Redondo	8.3/4	S.c.		3,80 mm
965.112	Redondo	8.3/4	S.c.	Cal.	3,80 mm
965.312	Redondo	10.1/2	S.c.	Cal.	3,80 mm
976.001	Ovalado	5.1/2			1,95 mm
978.002	Tonel	5.1/4			2,50 mm
980.005	Ovalado	5.1/2			2,50 mm
980.108	Ovalado	5.1/2	S.c.		2,50 mm
980.163	Ovalado	5.1/2	S. lateral		2,50 mm

Nota: Se señalan en negrita las referencias más usuales.

SHIOJIRI - HATTORY

Referencia	Formato	Líneas	Segundero	Calendario/ Semenario	Altura
PC 10	Ovalado	5.1/2			3,15 mm
PC 11	Ovalado	5.1/2	S.c.		3,15 mm
PC 21	Ovalado	6.3/4	S.c.		3,15 mm
PC 22	Ovalado	6.3/4	S.c.	Cal.	4,15 mm
PC 32	Cuadrado	10.1/2	S.c.	Cal.	4,15 mm
V 237	Ovalado	5.1/4			2,50 mm
VP 32	Cuadrado	10.1/2	S.c.	Cal.	3,25 mm
VP 33	Cuadrado	10.1/2	S.c.	Cal./Sem.	3,75 mm
VX 3H	Redondo	10.1/2		Multifunciones	3,00 mm
VX 3J	Redondo	10.1/2		Multifunciones	3,00 mm
VX 10	Ovalado	5.1/2			2,20 mm
VX 11	Ovalado	5.1/2	S.c.		2,20 mm
VX 12	Redondo	8.3/4	S.c.	Cal.	2,60 mm
VX 18	Redondo	8.3/4	S.c.	Cal. Fas. Lunar	3,25 mm
VX 21	Cuadrado	10.1/2			
VX 22	Cuadrado	10.1/2	S.c.	Cal.	2,55 mm
VX 29	Cuadrado	10.1/2	S.c.	Cal.	2,55 mm
VX 32	Cuadrado	10.1/2	S.c.	Cal.	2,55 mm
VX 33	Cuadrado	10.1/2	S.c.	Cal./Sem.	2,90 mm
VX 36	Cuadrado	10.1/2	S.c.	Cal./Sem.	2,90 mm
VX 38	Cuadrado	10.1/2	S.c.	Cal. Fas. Lunar	3,25 mm
VX 42	Cuadrado	11.1/2	S.c.	Cal.	2,55 mm
VX 43	Cuadrado	11.1/2	S.c.	Cal./Sem.	2,90 mm
VX 44	Cuadrado	11.1/2	S.c.	Cal./Sem.	2,98 mm
VX 50	Ovalado	6.3/4			2,15 mm
VX 51E	Ovalado	6.3/4	S.c.	Cal.	2,30 mm
VX 82	Ovalado	6.3/4	S.c.	Cal.	2,75 mm
VX 83	Ovalado	6.3/4	S.c.	Cal./Sem.	3,11 mm
Y 121	Ovalado	6.3/4	S./Central		3,00 mm
Y 122	Rectangular		S./Central	Día	2,40 mm
Y 142	Cuadrado	11.1/2	S./Central	Día	3,17 mm
Y 145	Cuadrado	11.1/2	S./Central	Fase lunar	3,17 mm
Y 182A				CRONÓGRAFO	
Y 187	Redondo	10.1/2		Cal./Crono	3,50 mm
Y 481	Ovalado	6.3/4	S./Central		2,80 mm
Y 520					
YL 60	Rectangular	4.3/4			2,10 mm
2E20	Rectangular	3.1/2			2,00 mm

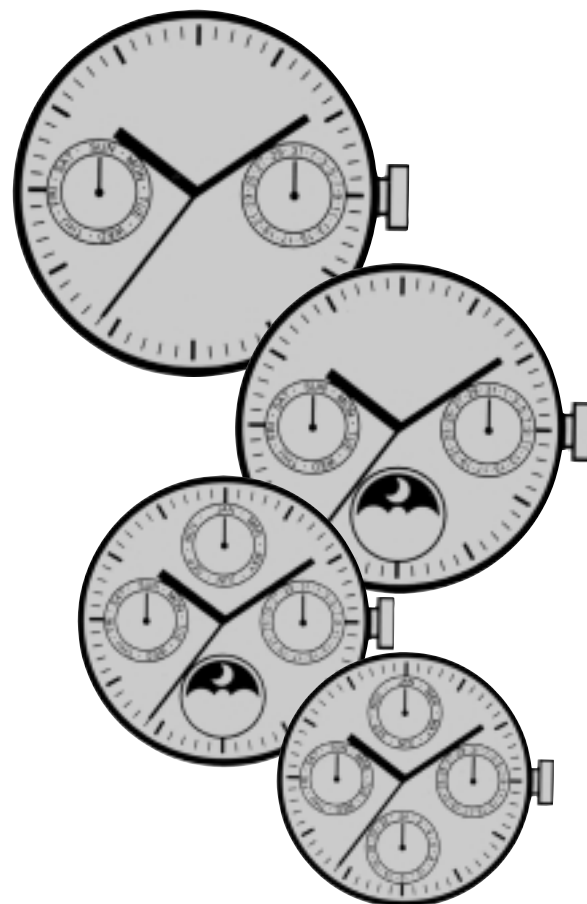


P.U.W.

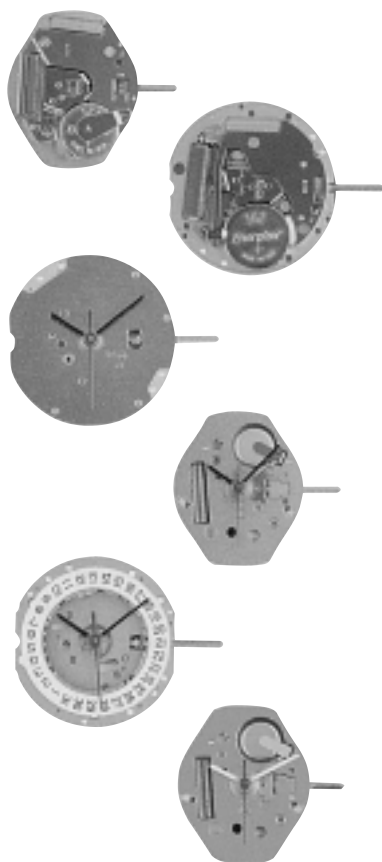
Referencia	Formato	Líneas	Segundero	Calendario/ Semenario	Altura
243	Redondo	10.1/2		Cal.	2,90 mm
240N	Redondo	10.1/2		Cal.	2,90 mm
500	Ovalado	5.1/4	S/c		2,70 mm
2550	Redondo	11.1/2	S.c.	Multifunción	3,30 mm
2590	Redondo	11.1/2	S/c	Multifunción	3,30 mm
9200	Redondo	8.1/2		Cal.	2,75 mm
9300	Redondo	9.		Cal.	2,75 mm

E.E.

Referencia	Formato	Líneas	Segundero	Calendario/ Semenario	Altura
700.701	Redondo	8.3/4	Central	Día	2,80 mm



Nota: Se señalan en negrita las referencias más usuales.



Debido a la continua evolución y fabricación de nuevos modelos, no es posible incluir aquí todas las actualizaciones. Rogamos consulten.



HARLEY - RONDA

Referencia	Formato	Líneas	Segundero	Calendario/ Semanario	Altura
113/118	Redondo	11.1/2	Central	-	2,80 mm
307/10					
315	Redondo	11.1/2	S.c.	Cal.	3,00 mm
378	Redondo	11.1/2	S.c.	Cal. 6 h. Fase lun.	4,00 mm
702	Redondo	10.1/2			2,50 mm
705	Redondo	10.1/2	S.c.	Cal.	2,50 mm
706	Redondo	10.1/2	S.c.	Multifunción	3,00 mm
708	Redondo	10.1/2	S.c.	Cal. 6 h. Fas. Lunar	3,00 mm
715	Redondo	11.1/2	S.c.	Cal.	2,50 mm
751	Ovalado	5.1/2			2,50 mm
751E	Ovalado	5.1/2			2,50 mm
753	Ovalado	5.1/2	S.c.		2,50 mm
762	Ovalado	6.3/4			2,50 mm
762E	Ovalado	6.3/4			2,50 mm
763	Ovalado	6.3/4	S.c.		2,50 mm
772E	Ovalado	6.3/4			2,50 mm
773	Redondo	7.3/4			
775	Redondo	7.3/4	S.c.	Cal.	2,50 mm
785	Redondo	8.3/4	S.c.	Cal.	2,50 mm
788	Redondo	8.3/4	S.c.	Cal. 6 h fase lunar	3,00 mm
3775	Redondo	10.1/2	S.c.	Cal.	2,75 mm
3777	Redondo	10.1/2	S.c.	Cal.	2,75 mm
3873	Redondo	8.3/4	S.c.		2,50 mm
3875	Redondo	8.3/4	S.c.	Cal.	2,75 mm
3973	Redondo	11.1/2	S.c.		2,75 mm
7775	Redondo	10.1/2	S.c.	Cal.	2,00 mm
7875	Redondo	8.3/4	S.c.	Cal.	2,00 mm

ISA

Ref.	Formato	Líneas	Segundero	Calendario	Altura
258	Ovalada	5.1/2			2,50 mm
268	Ovalada	6.3/4			2,50 mm
307	Redondo	10.1/2	S.c.	Cal.	3,25 mm
317	Redondo	10.1/2	S.c.		3,20 mm
317/1	Redondo	10.1/2	S.c.	Cal.	3,20 mm
369	Ovalado	6.3/4	S.c.		2,75 mm
389	Redondo	8.3/4	S.c.	Cal.	3,25 mm
1198	Redondo	11.1/2	S.c.		3,25 mm
1198/1	Redondo	11.1/2	S.c.	Cal.	3,25 mm
K63	Ovalado	6.3/4	S.c.		2,75 mm
K83	Ovalado	8.3/4	S.c.	Cal	2,85 mm

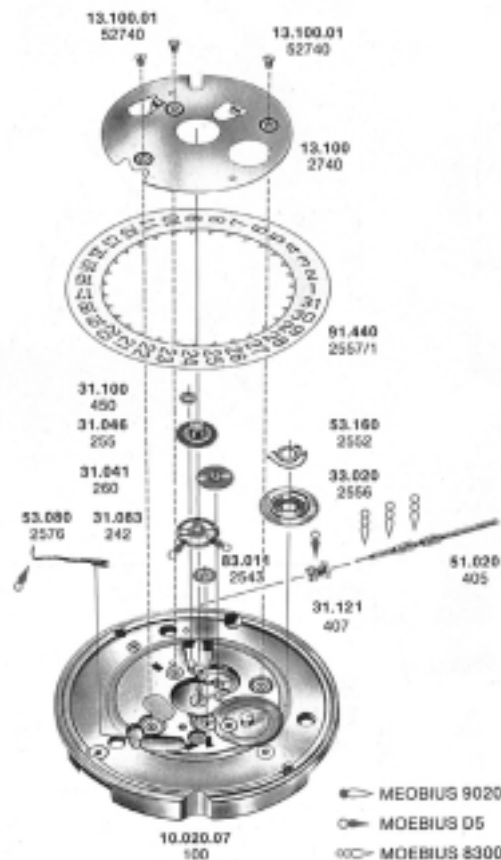
OS / MIYOTA

Referencia	Formato	Líneas	Segundero	Calendario/ Semanario	Altura
10	Redondo	13.1/2		Crono.	4,15 mm
30	Redondo	13.1/2		Crono.	4,15 mm
60	Redondo	13.1/2		Crono.	4,15 mm
70	Redondo	13.1/2		Crono.	4,15 mm

Nota: Se señalan en negrita las referencias más usuales.

FE

Referencia	Formato	Líneas	Segundero	Calendario/ Semanario	Altura
2031	Redondo	10.1/2	S.c.	Cal.	
2131	Redondo	11.1/2	S.c.	Cal.	2,50 mm
2731	Redondo	6.3/4	S.c.	Cal.	2,70 mm
5120	Ovalado	5.1/2			2,50 mm
5130	Ovalado	5.1/2	S.c.		2,50 mm
5820	Ovalado	5.1/2			2,50 mm
6120	Ovalado	6.3/4			2,60 mm
6130	Ovalado	6.3/4	S.c.		2,60 mm
6220	Ovalado	6.3/4			3,50 mm
6230	Ovalado	6.3/4	S.c.		3,50 mm
6820	Ovalado	5.1/4			3,50 mm
7021	Redondo	8.3/4	S.c.	Cal.	3,00 mm
7022	Redondo	8.3/4	S.c.	Cal./Sem.	3,00 mm
7121	Redondo	10.1/2	S.c.	Cal.	3,00 mm
7221	Redondo	11.1/2	S.c.	Cal.	3,00 mm
7229	Redondo	11.1/2	S.c.	Cal. fase lunar	3,00 mm
11031	Redondo	11.1/2	S.c.	Cal.	3,00 mm
11536	Redondo	11.1/2	S.c.	Multifunción	3,60 mm
11549	Redondo	11.1/2	S.c.	Multifunción	4,00 mm
70210	Redondo	8.3/4	S. lateral		3,00 mm
71200	Redondo	10.1/2	S.l.		3,25 mm
71210	Redondo	10.1/2	S.l.	Cal.	3,25 mm



CATTIN

Referencia	Formato	Líneas	Segundero	Calendario/ Semanario	Altura
81	Ovalado	6.3/4	S.c.		2,75 mm



MOVIMIENTOS MECANICOS

Marca/Referencia

Marca/Referencia

AS 1977	KF 25-681
ETA 2512/1	MIYOTA 8205 AUTOMATICO
ETA 2678	OMEGA 712 AUTOMATICO
ETA 2846/2	OMEGA 1022
ETA 2892/2	ORIENT 46941 MECANICO
ETA 2834/2 AUTOMATICO	PESEUX 7060
ETA 2824 AUTOMATICO	SEIKO 7009
KF 13-20	TISSOT 2403

Debido a la continua evolución y fabricación de nuevos modelos, no es posible incluir aquí todas las actualizaciones. Rogamos consulten.

Nota: Se señalan en negrita las referencias más usuales.