

## ASAS RELOJ PULSERA UNIVERSALES

### DE MUELLE, MUY ROBUSTAS, CALIDAD SUPERIOR

Diámetro 1,78 mm

Medidas disponibles (ver cuadro)

**Sobre con 1.000 asas 1 k por medida**

**Código 788**

**Sobre con 100 asas surtidas**

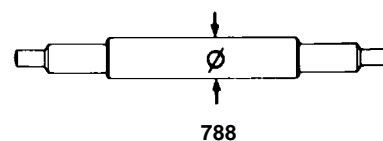
**Código 798**

**Sobre con 100 asas por medida**

**Código 1156**

**Estuche con 200 asas calibradas**

**Código 799**



788

## ASAS RELOJ PULSERA DE TOPES

### EXTRAFUERTES DOS PIVOTES MÓVILES, ACERO INOXIDABLE, CALIDAD SUPERIOR

Diámetro 1,3 mm

Medidas disponibles (ver cuadro)

**Sobre con 100 piezas por medida**

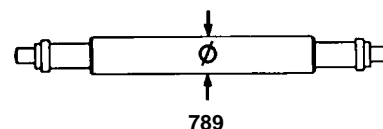
**Código 789**

**Sobre con 1.000 piezas por medida**

**Código 1188**

**Caja con 200 asas tope 1,3 ø calibradas**

**Código 801**



789

Diámetro 1,5 mm

Medidas disponibles (ver cuadro)

**Sobre con 100 piezas por medida**

**Código 790**

**Sobre con 1.000 piezas por medida**

**Código 381**

**Caja con 200 asas tope 1,5 ø calibradas**

**Código 802**

**Sobre con 100 asas surtidas**

**Código 382**

Diámetro 1,8 mm

Medidas disponibles (ver cuadro)

**Sobre con 100 piezas por medida**

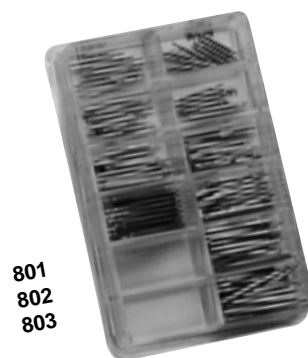
**Código 791**

**Sobre con 1.000 piezas por medida**

**Código 1146**

**Caja con 200 asas tope 1,8 ø calibradas**

**Código 803**



801  
802  
803



776



775

### ASAS ACERO DOBLE TOPE (GRUESOS)

1,20	Ø	1,50	Ø	1,78
9		6		15
11		10		16
12		12		17
13		14		18
14		16		20
16		18		21
17		19		22
18		20		
19		22		
20				
21				
22				

### ASAS UNIVERSAL CORRIENTE

MEDIDAS DISPONIBLES	
6-7	13-19
7-10	14-19
8-10	14-21
8-11	15-21
9-11	16-21
9-12	16-23
10-13	17-23
10-14	18-24
11-14	22-23
12-16	23-30
13-17	

## ASAS RELOJ PULSERA DE TORNILLO LATERAL

### Con tornillo de rosca chapado grueso 1,35 mm de diámetro

Medidas: 8 a 20 mm.

**Código 775**

**Caja de 100 asas tornillos calibradas**

**Código 776**

**Asas reloj pulsera con tornillo**

**Diámetro: 1 mm**

Medidas: 12 a 20 mm.

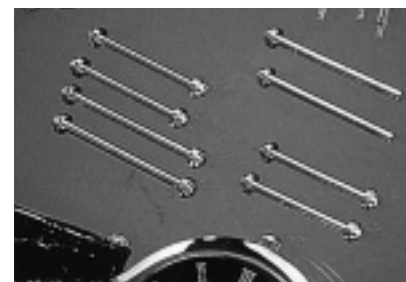
**cromada**

**Código 777**

**chapada**

**Código 778**

777





779



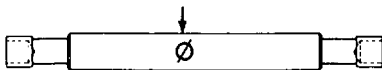
781



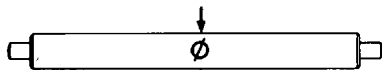
783



786



787



785

## ASAS DE RELOJ BOLSILLO CROMADAS/CHAPADAS

**De estilo cromadas**

Código 779

**De estilo chapadas**

Código 780

Medidas: 17 a 21 mm de asa

**Ovaladas chapadas**

Código 781

Medidas: 12 a 22 mm de asa

**Ovaladas cromadas**

Código 782

Medidas: 12 a 22 mm de asa

**Redonda cromadas**

Código 783

Medidas: 14 a 22 mm

**Redonda chapadas**

Código 784

Medidas: 14 a 22 mm

## ASAS DE RELOJ PULSERA CURVAS

Medidas: 10 a 22 mm

**Bolsa con 100 piezas por medida**

Código 786

**Bolsa con 100 asas curvas surtidas**

Código 794

## ASAS DE RELOJ PULSERA HEMBRAS

Diámetro: 1,8 mm

Medidas: 10 a 22 mm

**Bolsa con 12 piezas por medida**

Código 787

**Bolsa con 100 asas hembras surtidas**

Código 796

## ASAS DE RELOJ PULSERA DE BROCHE O ARMIS

Diámetro: 1,30 mm

Medidas: 8 a 20 mm

**Bolsa con 100 piezas por medida**

Código 383

**Bolsa con 1.000 piezas por medida**

Código 785

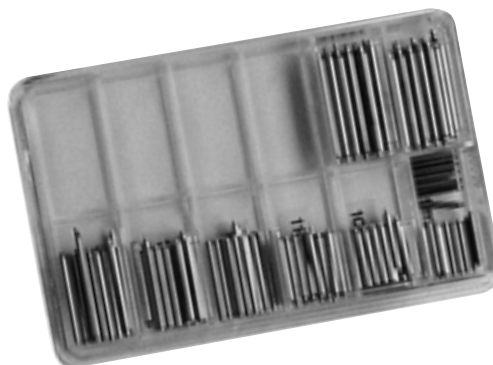
**Bolsa con 100 asas de armis surtidas**

Código 792

**Caja con 140 asas de armis calibradas**

Código 793

Medidas: 8-9-10-11-13-14-15-16-18 mm



793